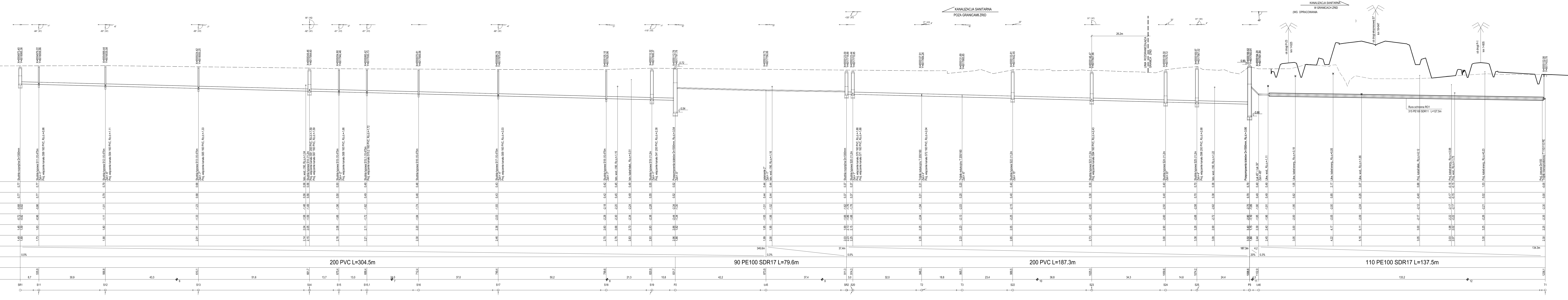


POZIOM PORÓWNAWCZY
RZĘDNA TERENU PROJ.
RZĘDNA TERENU ISTN.
RZĘDNA OSI KANAŁU
RZĘDNA DŃA KANAŁU
ZAGŁĘBIENIE OSI KANAŁU
ZAGŁĘBIENIE DŃA KANAŁU
SPADKI, DŁUGOŚCI
ŚREDNICA, MATERIAŁ
ODLEGŁOŚCI

PROJEKTOWY Generał Józefów Polk Kierownik KZ
Nazwa: KZ-1, Lp. Projektu: 10



Jednostka projektowa	TRANSPROJEKT GDAŃSKI sp. z o.o. 80-254 Gdańsk, ul. Partyzantów 72A tel: (+48) 58 524 41 00	Inwestor	GMINA CEDRY WIELKIE 83-020 Cedry Wielkie, ul. M. Piłsudskiego 16
Nazwa obiektu	"Projekt budowy wodociągu 110 PE wzdłuż drogi S7, kanalizacji sanitarnej grawitacyjnej i tłocznej od Koszwał do Cedrów Małych oraz podłączenia kolonii Cedry Małe - ul. Brzozowa, Wspólna i Długa"		
Stadium	PROJEKT BUDOWLANY		
Objekt	SIĘĆ WODOCIĄGOWA I KANALIZACJA SANITARNA		
Tytuł rysunku	PROFIL PODŁUŻNY - KANALIZACJA SANITARNA		
Projektant	mgr inż. Piotr Kühnel	Nr uprawnień	PCM0023PWO507
Projektant	mgr inż. Justyna Rybacka	Inst. w zakresie sieci wod-kan i gaz.	292/Gd/2002
Sprawdzający	mgr inż. Danuta Sawicka	Inst. w zakresie sieci wod-kan.	5434/Gd/92
Data	czerwiec 2016r.		
Nr egz.	04		
Nr rys.	03		
Nr ark.	03		
Nr proj.	03		
Pliki	R:IST_Kosz-KacSaniti...		